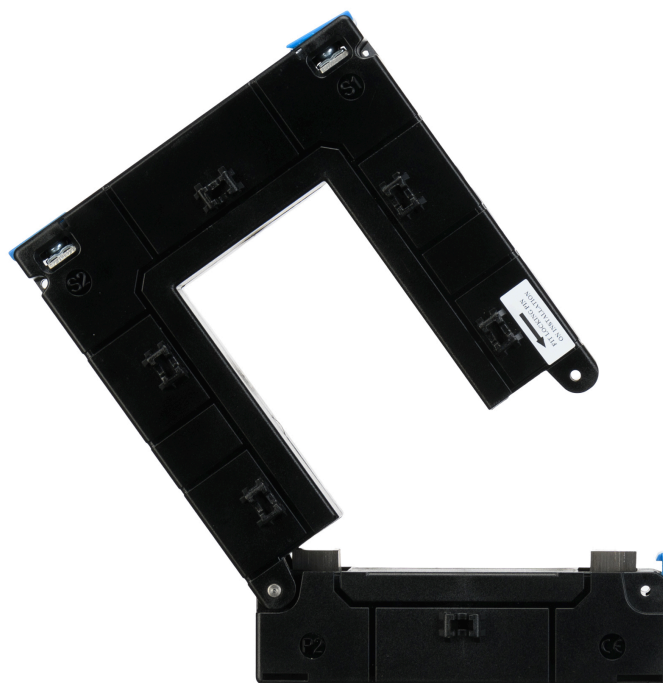
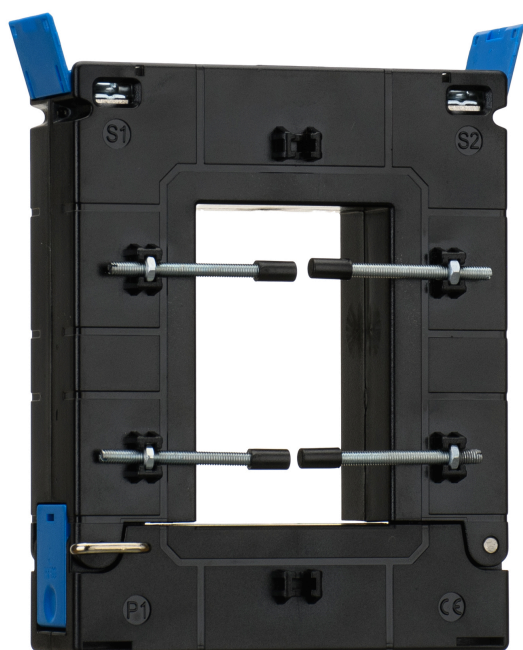


Роз'ємний трансформатор струму

Технічна документація



Технічні характеристики:

- **Нормативні стандарти:** IEC-61869-1&2 / IEC-60044-1, BS 3938, IS 2705-1,2&3
- **Нормативні стандарти (для виходу в мВ):** IEC-61869-1
- **Корпус:** полікарбонат, вогнестійкий, клас UL 94V-0
- **З'єднання:** по два з'єднання з кожного боку. Гвинти M4 з самопідіймальними затискачами
- **Клас ізоляції:** E (макс. 120 °C)
- **Номинальна напруга системи:** до 720 V
- **Випробувальна напруга:** 4 kV, 50 Hz, 1 хв
- **Робоча частота:** 50 Hz / 60 Hz
- **Номинальний первинний струм:** від -100 A до 5000 A
- **Номинальний вторинний вихід:** 5 A (стандарт), 1 A (на замовлення), 333 mV
- **Номинальне навантаження:** 1 / 1,25 / 1,5 / 2,5 / 3,75 / 5 / 7,5 / 10 / 12,5 / 15 / 20 / 30 / 45 VA
- **Клас точності**
 - Вихід по струму (Current Output): 0,2; 0,2S — для лабораторних та енергетичних вимірювань
0,5; 0,5S — для точних вимірювань, лічильників кВт·год
1 — для загальних вимірювань
3 — для індикаторних приладів
 - Вихід по напрузі (Voltage Output): 0,5; 1; 3
(Якщо застосовується клас точності 0,5, то можливі також класи 1,0 та 3,0)

Робоча температура: – від -25°C до +40°C.

Температура зберігання: – від -50°C до +80°C.

Термічна стійкість до струму КЗ: $60 \times I_n$ (для шинних трансформаторів струму)

Динамічна стійкість до струму КЗ: $2,5 \times I_{th}$

Коефіцієнт безпеки приладу (FS): 2,5; 5; 10

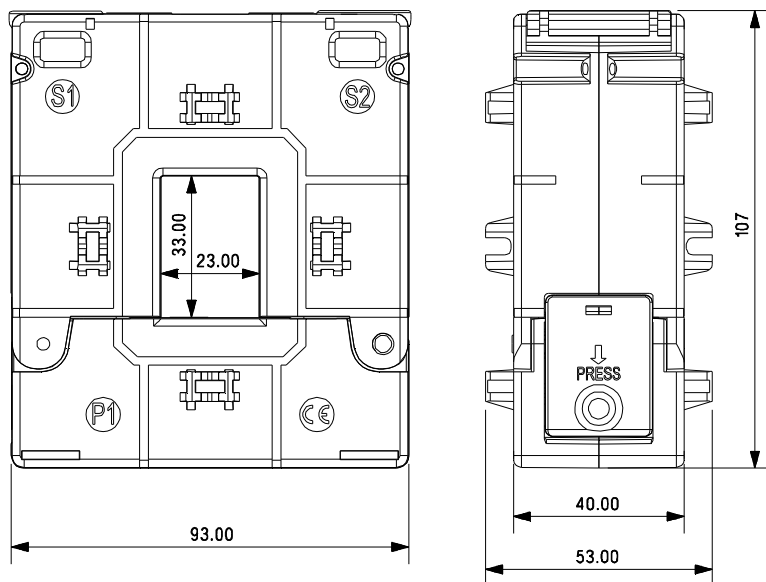
Особливості:

- Широкий діапазон номінальних струмів.
- Різні варіанти монтажу, такі як монтаж на шинах, настінний монтаж.
- Кришка клемної коробки на петлях.
- Клеми з гвинтом самопідйому та подвійним з'єднанням, що забезпечують доступ з обох боків трансформатора.

Застосування:

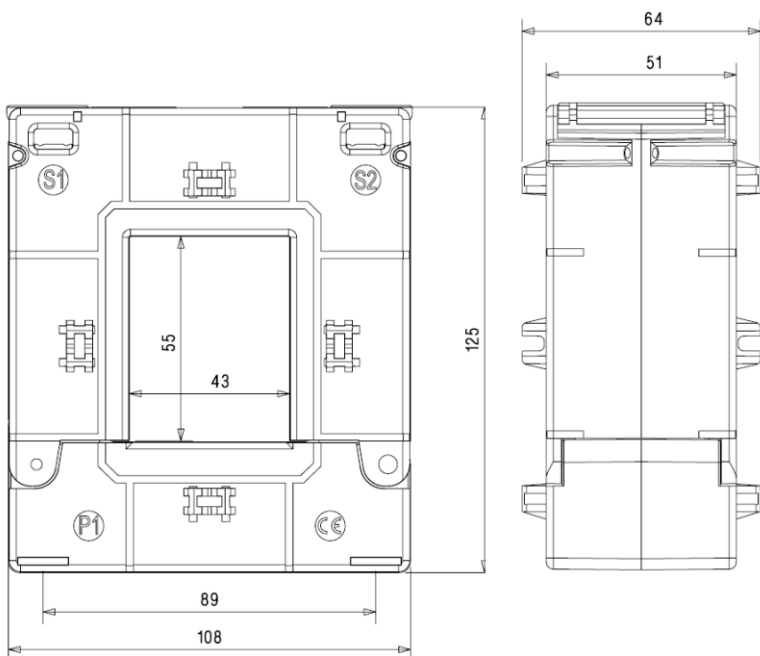
- Комутаційне обладнання.
- Система розподілу.
- Генераторні установки.
- Панелі керування.
- Захист від перевантажень.
- Пристрої керування.

Артикул VCTA132



Первинний струм (А)	VCTA132		
	Клас точності для вт. струму 1А/5А		
	0.5	1	3
100	-	1.5 VA	3.5 VA
150	-	1.75 VA	3.75 VA
200	1.0 VA	2.5 VA	5.0 VA
250	1.5 VA	3.75 VA	6.25 VA
300	2.5 VA	5.0 VA	6.25 VA
400	3.75 VA	6.25 VA	10 VA

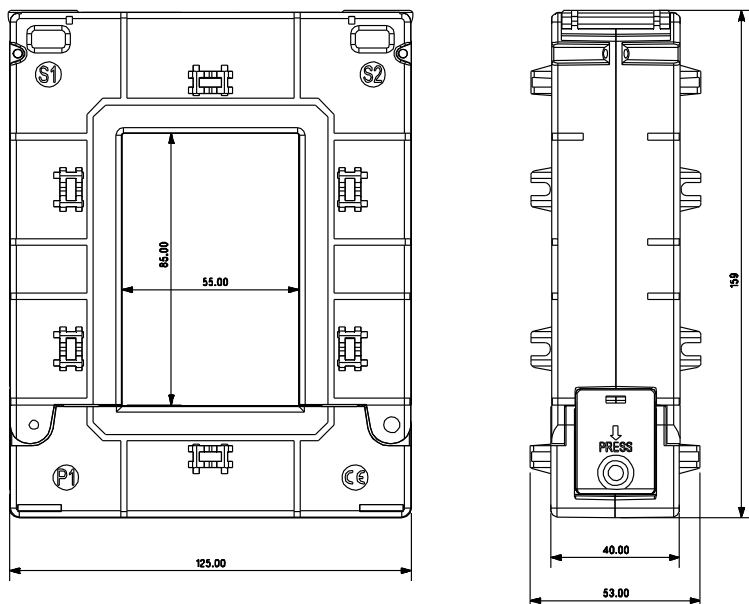
Артикул VCTA154



Первинний струм (А)	VCTA154		
	Клас точності для вт. струму 1А/5А		
	0.5	1	3
100	-	1.5 VA	1.75 VA
125	-	1.5 VA	1.75 VA
150	-	1.5 VA	2.5 VA
200	1.5 VA	1.75 VA	2.5 VA
250	2.5 VA	3.75 VA	5 VA
300	2.5 VA	5.0 VA	7.5 VA
400	5.0 VA	5.0 VA	7.5 VA
500	5.0 VA	7.5 VA	10 VA
600	6.25 VA	7.5 VA	10 VA
750	7.5 VA	10 VA	12.5 VA
800	7.5 VA	12.5 VA	15 VA

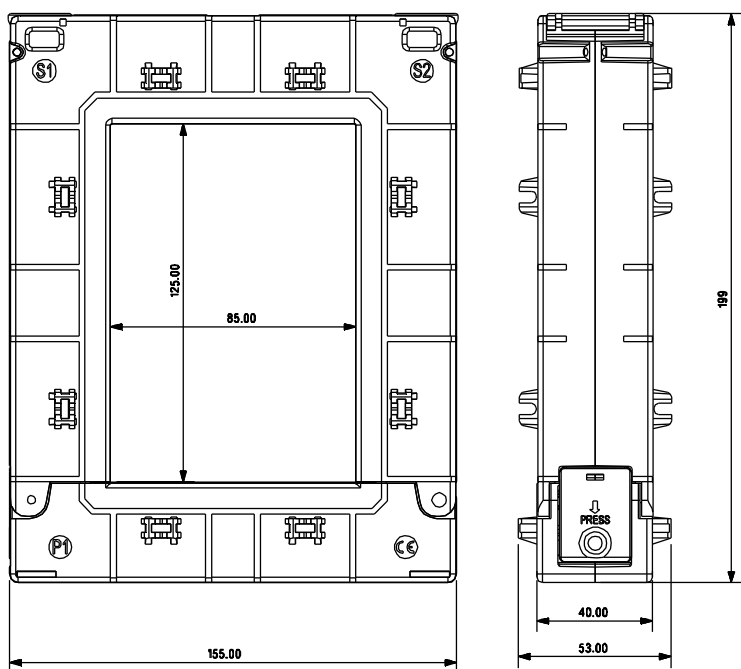
Всі розміри вказані в мм

Артикул VCTA185



Первинний струм (А)	VCTA 185		
	Клас точності для вт. струму 1А/5А		
	0.5	1	3
250	1	2.5	3.75
300	2.5	3.75	5
400	2.5	3.75	5
500	3.75	5	7.5
600	5	7.5	10
800	7.5	10	12.5
1000	10	15	20
1200	10	15	20
1500	10	15	25
2000	10	15	25

Артикул VCTA225

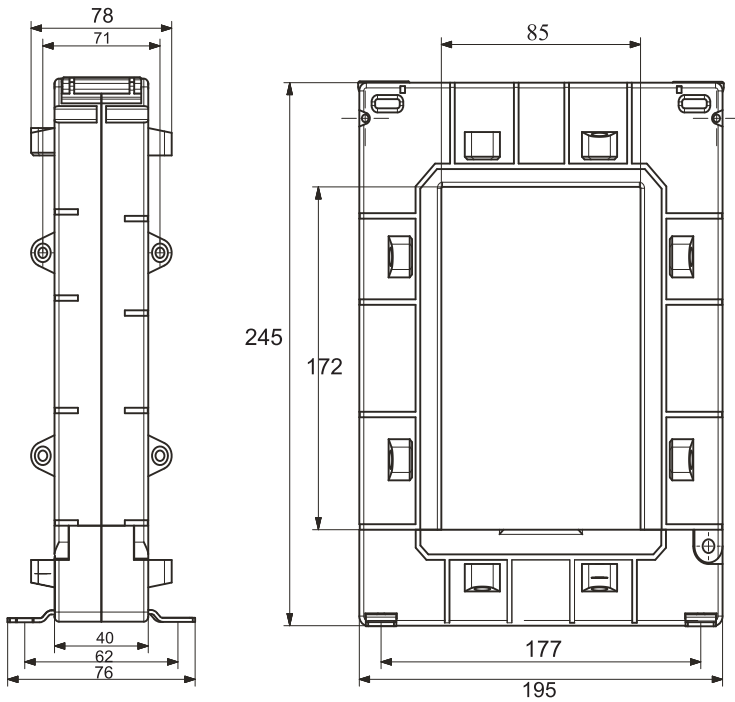


Первинний струм (А)	VCTA225		
	Клас точності для вт. струму 1А/5А		
	0.5	1	3
250	1	2.5	3.75
300	1.5	3.75	5
400	2.5	3.75	5
500	3.75	5	7.5
600	5	7.5	10
750	7.5	10	12.5
800	7.5	10	12.5
1000	10	15	20
1200	15	30	35
1250	15	30	35
1500	20	45	45
1600	20	45	45
2000	20	45	45
2500	25	45	50
3000	30	45	50

Всі розміри вказані в мм



Артикул VCTA265



Первинний струм (А)	VCTA265		
	Клас точності для вт. струму 1А/5А		
	0.5	1	3
500	1.25	5	7.5
600	1.25	5	7.5
750	5	10	12.5
800	7.5	10	12.5
1000	10	20	25
1200	15	20	25
1250	15	20	25
1500	20	30	35
1600	20	30	35
2000	25	30	35
2500	25	30	35
3000	30	45	50
4000	30	45	50
5000	30	45	50

Всі розміри вказані в мм

